

Trend line breakout detection – TLBD - CHART



امکانات Trend line breakout detection - TLBD

اندیکاتور TLBD یک اندیکاتور حرفه ای برای تشخیص شکست خط روند در چارت قیمتی می باشد.

1. دریافت سیگنال ها به صورت نوتیفیکیشن بر روی اپلیکیشن موبایل متاتریدر.
2. دریافت سیگنال ها به صورت ایمیل.
3. دریافت سیگنال به صورت پیام هشدار یا آلارم روی متاتریدر.
4. دریافت سیگنال ها به صورت **print** در **toolbox**. (در زبانه **view** گزینه **toolbox**)
5. امکان تحت نظر داشتن چهار ترند لاین در هر چارت.
6. امکان تحت نظر داشتن ترندلاین ها بر روی چارت قیمتی.
7. سرعت این سیستم بسیار بالا و دقیق می باشد و می تواند روی هر سیستمی از لحاظ سخت افزاری اجرا شود.
8. قابلیت فعالیت در تمام تایم فریم ها.

The screenshot displays the Mofid Securities software interface. At the top, there's a menu bar with options like File, View, Insert, Charts, Tools, Window, and Help. Below the menu is a toolbar with various icons for trading and analysis. The main window is divided into several sections:

- Market Watch:** Shows a table with columns for Symbol, Bid, and Ask. The symbol 'کپارس' has a bid of 7180 and an ask of 9000. 'کوند' has a bid of 22130 and an ask of 22280.
- Alert Window:** A red-bordered window titled 'دریافت سیگنال به صورت پیام هشدار یا آلارم روی متاتریدر.' (Signal received as an alert or alarm on MetaTrader).
- Log Window:** A table with columns for Time, Source, and Message. It contains several entries from 'RSI CROW (دشیا,D1)' with messages like 'Alert: سیجد - رانفور' and 'Alert: زیارس - چانفت'.
- Bottom Panel:** Includes a 'Toolbox' with buttons for Trade, Exposure, History, News, Mailbox, Calendar, Company, Alerts, Articles, Code Base, Experts, and Journal. It also shows 'Market Signals', 'VPS', and 'Strategy Tester'.

فعال سازی اندیکاتور

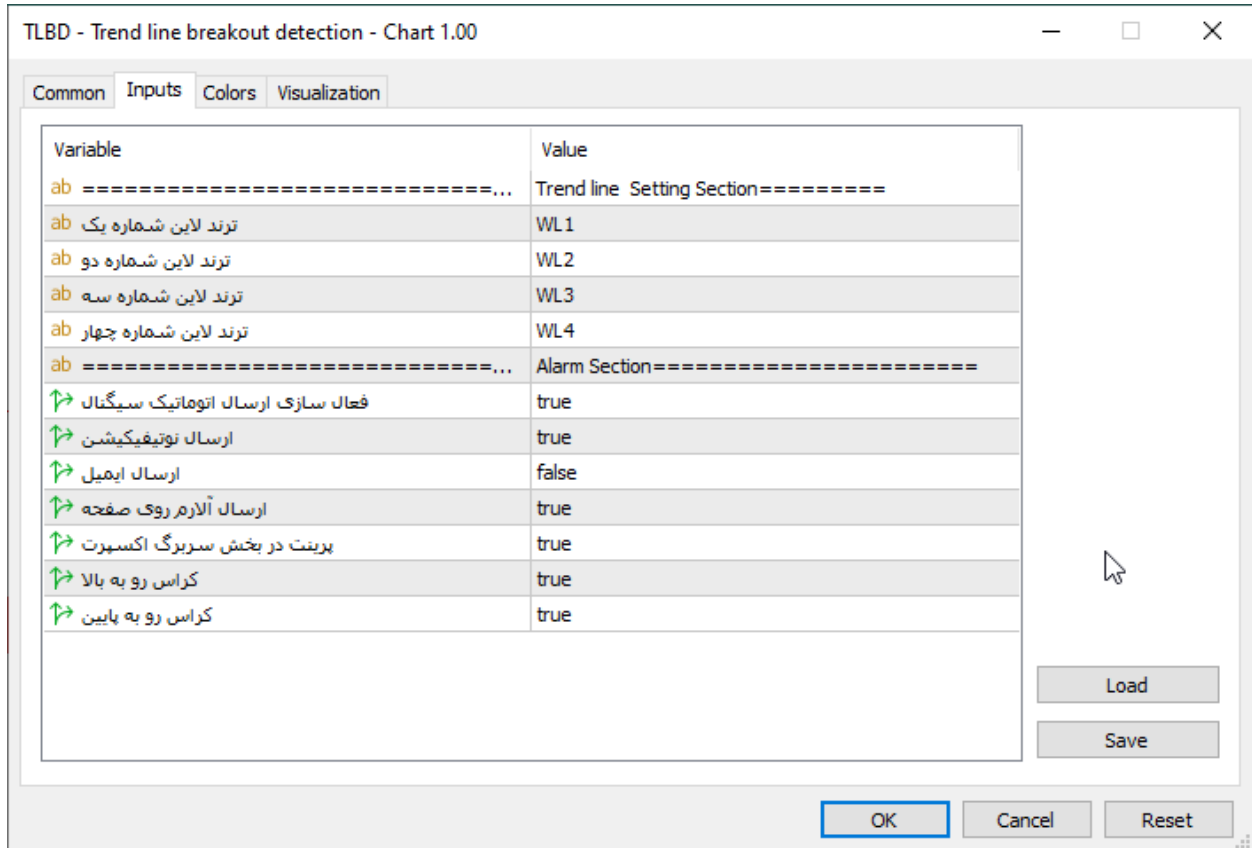
برای فعال سازی اندیکاتور فقط لازم است اندیکاتور را طبق راهنما نصب و اجرا کنید اندیکاتور به صورت اتوماتیک عملیات فعال سازی را انجام می دهد. اندیکاتور نام کاربری و زمان استفاده مجاز از اندیکاتور را بررسی می کند و اگر با آنچه که برای اندیکاتور تعریف شده مطابقت داشت، عملیات فعال سازی را انجام می دهد.

چگونه در تایم فریم های مختلف پردازش کنیم

اندیکاتور این ویژگی را دارد تا در هر تایم فریمی پردازش اطلاعات را انجام دهد. برای این کار فقط لازم است تایم فریم مورد نظر را روی یک چارت تنظیم کنیم سپس اندیکاتور را در آن چارت اجرا کنیم به صورت اتوماتیک تمام پردازش های اندیکاتور روی تایم فریم تنظیمی شما صورت می پذیرد.

تغییر تنظیمات اندیکاتور TLBD

برای تغییر تنظیمات باید روی نمودار کلیک راست کنید و سپس گزینه **indicator list** را انتخاب کنید و سپس در لیست باز شده روی اندیکاتور مورد نظر کلیک فرمایید و سپس تغییرات مورد نظر را اعمال فرمایید.



توضیحات مربوط به بخش اول و تنظیمات ترند لاین ها

در این بخش ما ترند لاین هایی را که در چارت ترسیم کردیم به اندیکاتور معرفی می کنیم.

توضیحات بخش دوم و تنظیمات شیوه و نوع ارسال سیگنال

این تنظیمات مربوط به زمانی است که کاربر می خواهد اندیکاتور چارت مورد نظر را در بازه زمانی مختلف بررسی و نتایج حاصله را برای کاربر به روش های مختلف ارسال کند.

- فعال سازی ارسال اتوماتیک سیگنال : فعال یا غیر فعال کردن ویژگی ارسال سیگنال.
- ارسال نوتیفیکیشن : فعال یا غیر فعال کردن ویژگی ارسال سیگنال توسط نوتیفیکیشن به اپلیکیشن موبایل.
- ارسال ایمیل : فعال یا غیر فعال کردن ویژگی ارسال سیگنال توسط ایمیل .
- ارسال آلارم روی صفحه : فعال یا غیر فعال کردن ویژگی نمایش سیگنال روی نمودار به صورت آرت به معامله گر .
- پرینت در بخش سربرگ اکسپرت : فعال یا غیر فعال کردن ویژگی پرینت سیگنال در سربرگ Experts یا خبره در بخش ToolBox .
- کراس رو به بالای: فعال یا غیر فعال کردن ارسال سیگنال کراس رو به بالا
- کراس رو به پایین: فعال یا غیر فعال کردن ارسال سیگنال کراس رو به پایین

نمونه ای از سیگنال های ارسال شده به اپلیکیشن موبایل



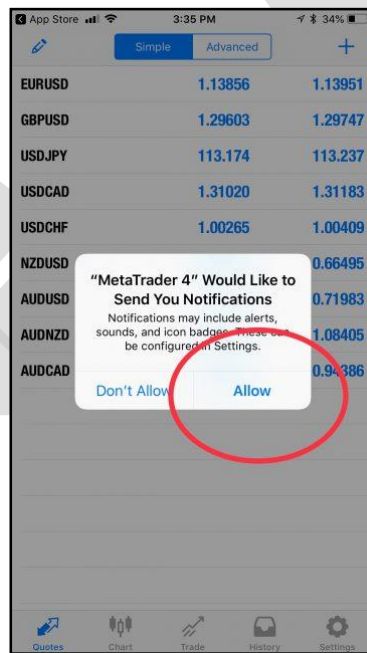
نحوه استفاده از هشدار یا آلارم (Alert) در متاتریدر موبایل

همانند دریافت هشدار در متاتریدر نسخه دسکتاپ، امکان تنظیم آلارم در موبایل نیز وجود دارد. به این ابزار متاتریدر **push notifications** می گویند. بدین ترتیب زمانیکه نمودار به قیمت مد نظر شما رسید می توانید یک هشدار صوتی یا متنی از طریق تلفن همراه خود دریافت کنید.

شما این هشدار را از طریق اپلیکیشن متاتریدر در موبایل خود دریافت می کنید. بنابراین بایستی متاتریدر نسخه موبایل را بر روی تلفن همراه خود نصب کرده باشید.

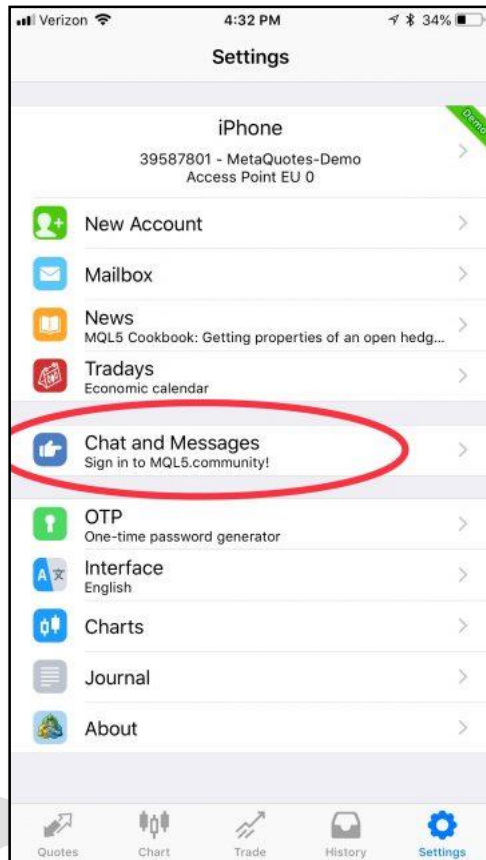
مرحله 1: اپلیکیشن متاتریدر را در موبایل خود باز کنید

هنگام باز کردن متاتریدر در موبایل، پیغامی مانند شکل زیر در یافت خواهید کرد. حتما گزینه **Allow** را انتخاب کنید. در غیر اینصورت نمی توانید از امکانات **Alerts** استفاده کنید.



مرحله 2: بخش settings را باز کنید.

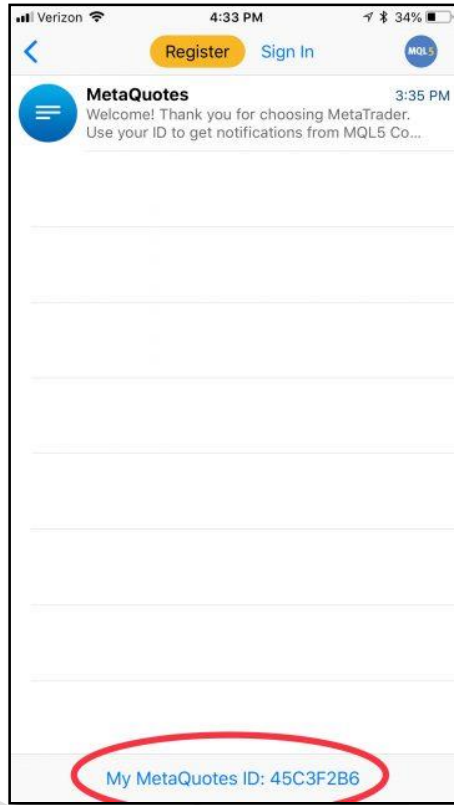
پس از باز کردن متاتریدر در موبایل خود به بخش **settings** بروید. سپس گزینه **Chat and Messages** را انتخاب کنید.



مرحله 3: شماره ID متاکوتس خود را بیابید.

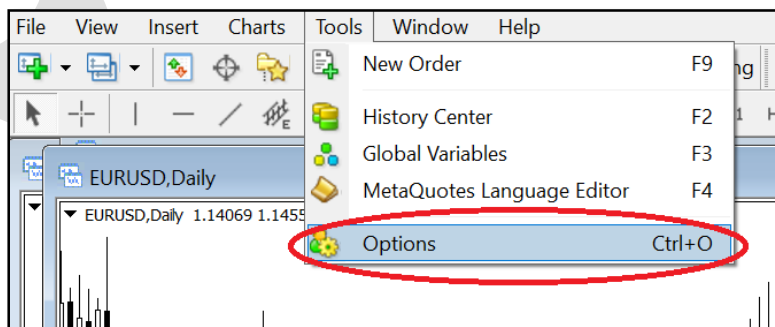
MetaQuotes ID یک شماره 8 رقمی یونیک می باشد. این شماره در سیستم عامل گوشی های اپل، پس از کلیک بر **Chat and Messages** در انتهای صفحه شما قابل مشاهده است. در نسخه های اندروید متاتریدر می توانید از بالای صفحه، علامت **MQID** را بزنید تا کد خود را مشاهده کنید.

شما به این شماره نیاز دارید تا بتوانید متاتریدر موبایل را به متاتریدر لپ تاپ خود متصل کنید.



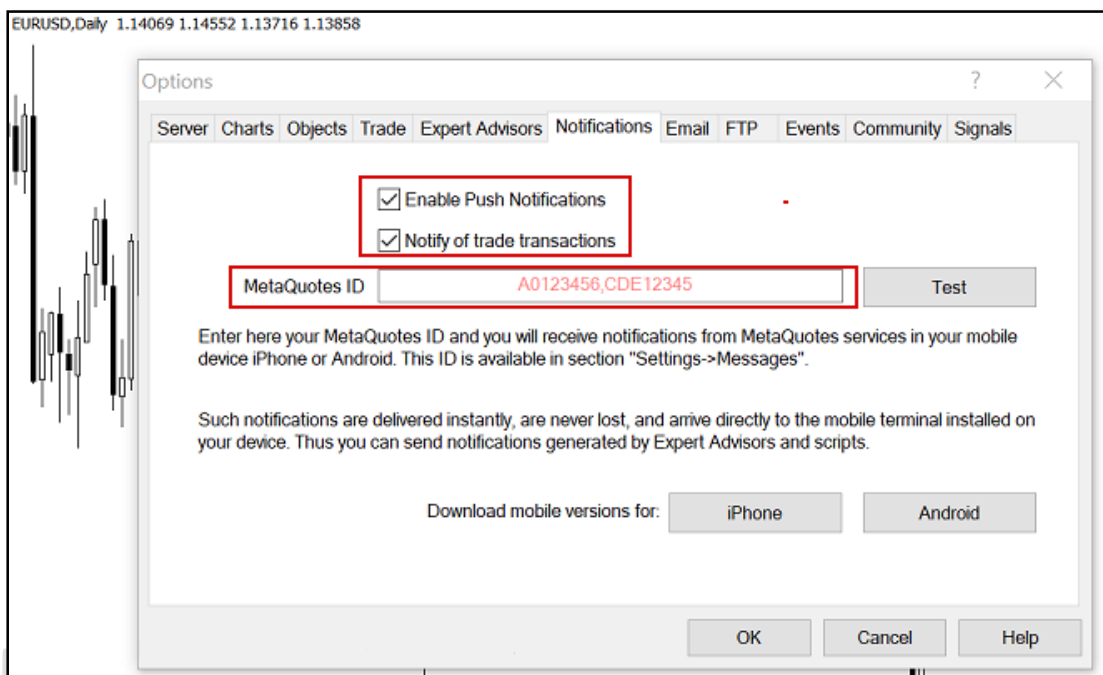
مرحله 4: در متاتریدر لپ تاپ گزینه **Options** را باز کنید.

شما بایستی دریافت هشدار (**notifications**) را در متاتریدر لپ تاپ خود فعال کنید. به این منظور در منوی **Tools** بر روی زیر منوی **Options** کلیک کنید.



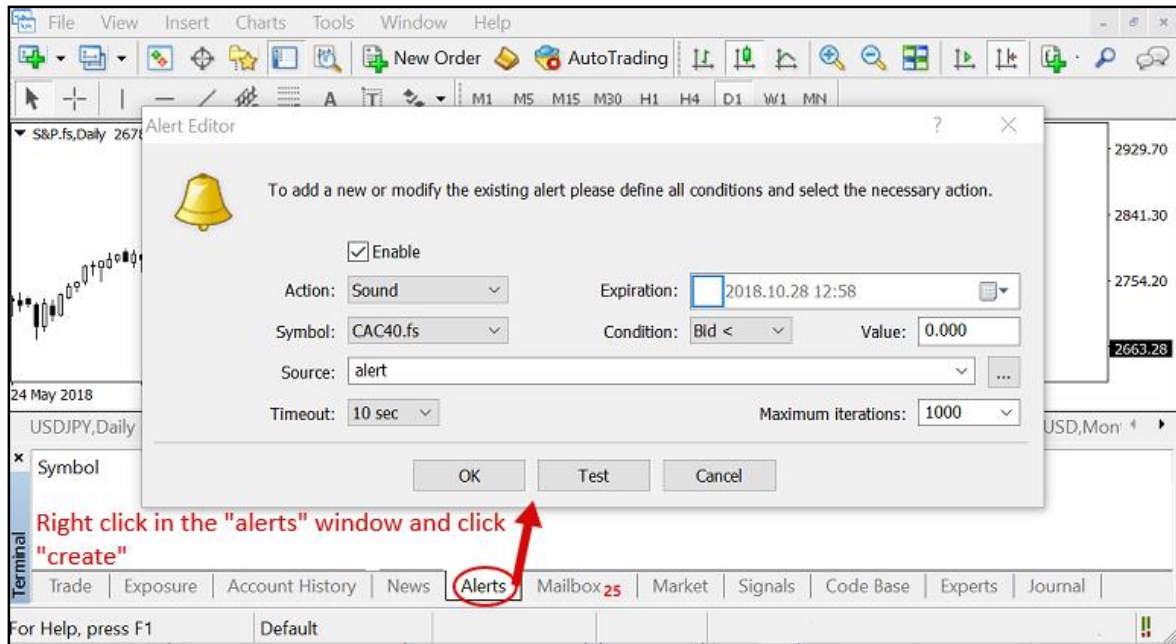
مرحله 5: در سربرگ notifications ، گزینه Push Notifications Enable را فعال کرده و شماره ID خود را وارد کنید.

این مرحله را مانند شکل زیر انجام دهید



مرحله 6 Push notification :را امتحان کنید و آلارم را تنظیم کنید.

در مرحله قبل، پس از وارد کردن ID ، دکمه Test را بزنید تا مطمئن شوید هشدار متاتریدر در موبایل به خوبی کار می کند. سپس OK را کلیک کنید و از انتهای صفحه گزینه Alerts را بزنید تا آلارم مد نظر را تنظیم کنید.



در اینجا کار شما به پایان رسیده است و در صورت برآورده شدن شرایط مشخص شده توسط شما، هشدار متاتریدر را بر روی تلفن همراه خود دریافت خواهید کرد.

چگونه هشدار صوتی دلخواه را به متاتریدر اضافه کنیم؟

در هنگام استفاده از هشدار صوتی، این امکان وجود دارد که علاوه بر صداهای موجود در متاتریدر می توانید از فایل های صوتی دلخواه نیز استفاده کنید.

برای مثال ممکن است بخواهید یک صدای ضبط شده را به عنوان **Alert** استفاده کنید. بدین منظور، پس از باز کردن پوشه متاتریدر در محل نصب شده، فایل صوتی خود را در پوشه **Sounds** قرار دهید. در نظر داشته باشید که پسوند فایل بصورت **wav** باشد.

تنظیمات SMTP جیمیل (Gmail) برای ارسال ایمیل

زمانی که قصد ارسال ایمیل (از طریق حساب کاربری جیمیل) را بوسیله برنامه‌ها یا سایت‌ها و ابزارهای واسط داشته باشید، ممکن است به تنظیمات SMTP سرویس Gmail نیاز داشته باشید.

مختصری درباره SMTP

SMTP مخفف عبارت "Simple Mail Transfer Protocol" به معنای "پروتکل ساده ارسال ایمیل" است. پروتکل SMTP را می‌توان یک نوع رابط سرویس ایمیل و برنامه‌ها (مانند Outlook یا Thunderbird، سایت‌ها، موبایل‌ها و گوشی‌ها یا سایر ابزار دانست که عمل ارسال ایمیل را به مراتب آسان تر می‌کند. این پروتکل بر اساس استاندارد RFC 5321 توسعه داده شده است و اکثر سرویس دهندگان ایمیل از جمله جیمیل، یاهو و هات میل این پروتکل را در اختیار برنامه نویسان و توسعه دهندگان قرار می‌دهند. پورت پیش فرض در این استاندارد ۲۵ است (طبق بند ۴,۵,۴,۲) اما سرویس دهندگان ایمیل اکثراً از پورت‌های دیگر استفاده می‌کنند. از این پروتکل برای "ارسال" ایمیل استفاده می‌شود و معمولاً برای "دریافت" آن کاربردی ندارد.

تنظیمات SMTP جیمیل

پروتکل SMTP سرویس جیمیل (Gmail) رایگان بوده و تنظیمات و مقادیر آن به شرح زیر است:

عنوان انگلیسی	عنوان فارسی	مقدار	توضیحات
---------------	-------------	-------	---------

SMTP Server	آدرس سرور SMTP	smtp.gmail.com همیشه ثابت است
SMTP Username	نام کاربری SMTP	آدرس کامل ایمیل فرستنده example@gmail.com برای مثال
SMTP Password	رمز عبور SMTP	رمز عبور ایمیل فرستنده MyP@ssword برای مثال
SMTP Port	درگاه SMTP	در حالت امن SSL
		در حالت TLS
		در حالت SSL
		۴۶۵
		۵۸۷
		۲۵

چند نکته:

در صورت وجود گزینه "نیاز به TLS یا SSL مانند "Use TLS/SSL" در کلاینت (برنامه) مورد نظر شما، حتماً باید فعال باشد. در صورت غیرفعال بودن، امکان استفاده از پروتکل SMTP جیمیل وجود نخواهد داشت؛ زیرا پورت‌های ۴۶۵ و ۲۵ از رمزگذاری SSL و پورت ۵۸۷ از TLS استفاده می‌کنند و باید به توجه به پورت، یکی از حالت‌های SSL یا TLS استفاده شود. اگر گزینه‌ای با عنوان TLS نیست، به احتمال زیاد کلاینت شما به صورت پیش فرض از TLS استفاده می‌کند.

در صورت وجود گزینه احراز هویت مانند "SMTP authentication" حتماً باید فعال باشد چون ما برای استفاده از سرویس SMTP نیاز به احراز هویت (وارد کردن رمز عبور و آدرس ایمیل) داریم. تقریباً همه سرویس دهنده‌های ایمیل برای استفاده از SMTP نیاز به احراز هویت دارند.

در صورت کار نکردن پورت ۴۶۵ پورت ۵۸۷ سپس ۲۵ را امتحان کنید.

در صورت امکان سه پورت ذکر شده و همچنین کلاینت خود را در فایروال (Firewall) خود Allow یا مجاز کنید.

ممکن است در کلاینت شما فیلدی برای نوشتن پورت وجود نداشته باشد. در این صورت پس از آدرس سرور ذکر شده، علامت دونقطه (:) سپس پورت مورد نظر را بنویسید. برای مثال **smtp.gmail.com:465** :

تعداد ایمیل‌ها مجاز برای فرستادن با استفاده از پروتکل **SMTP** سرویس جیمیل ۵۰۰ عدد است. این محدودیت برای جلوگیری از فرستادن هرزنامه اسپم (**Spam**) گذاشته شده است.

هر سه پورت و آدرس سرور **SMTP** با استفاده از اکانت‌های جداگانه تست شده و تا لحظه نوشتن این پست بدون نقض کار می‌کند.

فروش فعال

طراحی و پیاده سازی در بهار 1401

فروش فعال